

خصائص ثنائي زينر

Zener Diode Characteristics

الأهداف:

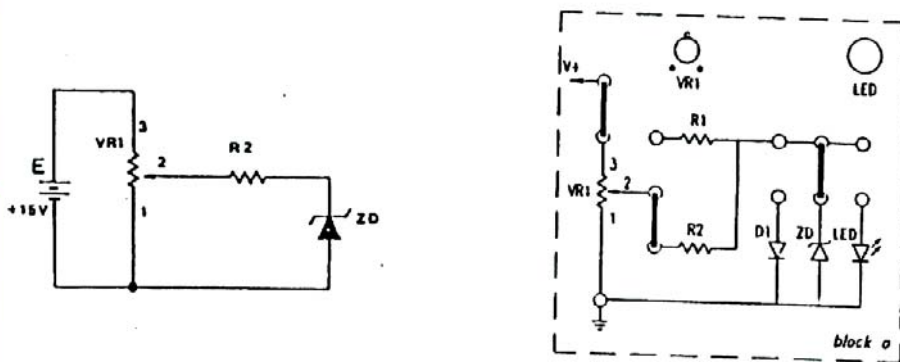
- 1 - دراسة خصائص الزينر .
- 2 - رسم منحنى خصائص الخرج لموحد زينر

الاجهزة المستخدمة :

- 1 - لوحة التجارب الرئيسية
- 2 - كرت التجارب kl-13007
- 3 - جهاز راسم الاشارة
- 4 - جهاز قياس متعدد الاغراض
- 5 - اسلاك توصيل

خطوات التجربة :

- 1 - ثبت كرت التجربة KL-13007 على لوحة التجارب الرئيسية. وانظر إلى المربع a
- 2 - وصل الدائرة كما هو موضح بالشكل أدناه باستخدام كلبسات التوصيل .



- 3 - اضبط مصدر الجهد المستمر على $+15V$ وصله إلى دخل الدائرة $+V$.
- 4 - ثنائي زينر موصل في انحياز